

# CENNIK

## ROK SZKOLNY 2023/2024

KURS (GRUPY 4-8 OSÓB)	ROK SZKOLNY	2 RATY	RATY MIESIĘCZNE
<b>DZIECI I MŁODZIEŻ</b>			
Little Owls - 4-6 latki	65 x 45 min	2 x 1 550 zł	10 x 330 zł
SATURDAY Kids Club	60 x 45 min	2 x 1 450 zł	10 x 310 zł
Dzieci i młodzież	65 x 60 min	2 x 1 745 zł	10 x 370 zł
*Exams: First	128 x 45 min	2 x 1 995 zł	10 x 420 zł
*Exams: Advanced; Proficiency	128 x 45 min	2 x 2 095 zł	10 x 430 zł
Matura 90'	96 x 45 min	2 x 1 695 zł	8 x 445 zł
Matura 120'	48 x 60 min	2 x 1 265 zł	8 x 345 zł
Egzamin ósmoklasisty 2 x 60'	60 x 60 min	2 x 1 590 zł	9 x 375 zł
Egzamin ósmoklasisty 1 x 90'	54 x 45 min	2 x 1 095 zł	9 x 265 zł
<b>DOROŚLI</b>			
Happy Hours (8.00 - 12.00)	120 x 45 min	2 x 1 895 zł	9 x 445 zł
Kursy ogólne; Konwersacje 90'	128 x 45 min	2 x 2 095 zł	9 x 485 zł
Konwersacje 1 x 90'	30 x 90 min	2 x 1 095 zł	9 x 265 zł
Kursy ogólne Flexi 60'; Konwersacje 60'	64 x 60 min	2 x 1 725 zł	9 x 405 zł
*Exams: First, Advanced, Proficiency	128 x 45 min	2 x 2 095 zł	9 x 485 zł

\* 2 egzaminy próbne w cenie kursu

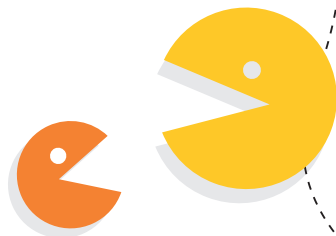
**W przypadku nieterminowej płatności (braku wpłaty w ciągu 2 tygodni od rozpoczęcia semestru), opłaty będą naliczane w systemie ratalnym.**

Pakiet materiałów dydaktycznych z języka angielskiego na rok szkolny (podręczniki i materiały dodatkowe):

- w ogólnych grupach dziecięcych i młodzieżowych: **180 - 200 zł**
- w grupach egzaminacyjnych: **200 - 250 zł**
- dorośli: **180 - 230 zł**

Usługa przyprowadzania dzieci na zajęcia:

w obie strony: **200 zł/semestr**; w jedną stronę: **100 zł/semestr**




### RABATY:

- Rodzinny - **50 zł/semestr** dla każdego członka rodziny
- Za drugi język - **50 zł/semestr**
- Studencki - **50 zł/semestr**


*Rabaty są odliczane od ostatniej raty. W przypadku późniejszego dołączenia do grupy, będą naliczane proporcjonalnie. Rabaty nie dotyczą kursów porannych Happy Hours.*

**Płatności prosimy dokonywać przelewem na rachunek bankowy szkoły:**

**Kabaty:** 85 1090 1030 0000 0001 0727 7277

 22 44 80 334

**Natolin:** 64 1090 1694 0000 0001 0261 7929

 22 43 65 750

# ZAJĘCIA INDYWIDUALNE I MINI GRUPY

## ZAJĘCIA 1:1

### POLSKI LEKTOR

Do godziny 15.00\* oraz w piątki

45 min - 115 zł

60 min - 135 zł

90 min - 215 zł

**8 x 45 min - 875 zł**

**8 x 60 min - 999 zł**

**8 x 90 min - 1 585 zł**

### POLSKI LEKTOR

Po godzinie 15.00 oraz w soboty

45 min - 120 zł

60 min - 140 zł

90 min - 225 zł

**8 x 45 min - 915 zł**

**8 x 60 min - 1 050 zł**

**8 x 90 min - 1 695 zł**

### NATIVE SPEAKER

45 min - 130 zł

60 min - 150 zł

90 min - 240 zł

**8 x 45 min - 1 015 zł**

**8 x 60 min - 1 120 zł**

**8 x 90 min - 1 835 zł**

\* dotyczy zajęć kończących się przed godziną 15.00.

## MINI GRUPY

### 2-OSOBOWE

Polski lektor

8 x 60 min - 715 zł/os.

8 x 90 min - 1 055 zł/os.

30 x 60 min - 2 450 zł/os.

30 x 90 min - 3 750 zł/os.

Native speaker

8 x 60 min - 755 zł/os.

8 x 90 min - 1 135 zł/os.

30 x 60 min - 2 695 zł/os.

30 x 90 min - 3 995 zł/os.

### 3-OSOBOWE

Polski lektor

8 x 60 min - 595 zł/os.

8 x 90 min - 895 zł/os.

30 x 60 min - 2 155 zł/os.

30 x 90 min - 3 095 zł/os.

Native speaker

8 x 60 min - 625 zł/os.

8 x 90 min - 945 zł/os.

30 x 60 min - 2 295 zł/os.

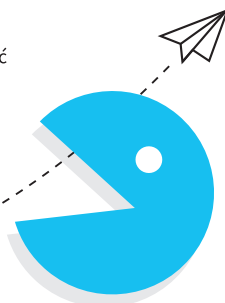
30 x 90 min - 3 325 zł/os.

### OFERTA DODATKOWA:

**Wypracowania na 6 - kurs pisania dla uczniów klas 7 i 8:** 15 x 90 min - **1 495 zł** lub ratałnie **2 x 775 zł**

**Test predyspozycji językowych:** 24 x 45 min - **860 zł** lub ratałnie **2 x 460 zł**

- Ceny pakietów dotyczą płatności jednorazowej i zawierają rabat.
- W przypadku osób korzystających z regularnych zajęć indywidualnych w okresie roku szkolnego, lekcje należy rezerwować w pakietach, zaś płatność za pakiet powinna zostać dokonana z góry, najpóźniej w dniu poprzedzającym początek nowego pakietu. Przed wykupieniem pakietu istnieje możliwość skorzystania z lekcji próbnej, zgodnie z cennikiem szkoły.
- Wykupiony pakiet zajęć należy wykorzystać w ciągu roku od daty zakupu.



SKOŁA  
REALIZUJE  
PROGRAM



NATIONAL  
GEOGRAPHIC  
LEARNING



Advantage  
Premium Member

Szkole z rekomendacją  
**pase**  
liczą nas jakość

AKREDYTACJA  
KURATORIUM  
OSWIATY



PTE  
PLACEMENT TEST OF ENGLISH  
Young Learners  
Authorized Test Center

We prepare for  
**Cambridge**  
English Qualifications

 **SOKRATES**  
SZKOŁA JĘZYKÓW OBCYCH

[www.tesokrates.com.pl](http://www.tesokrates.com.pl)